

모델명 : PA-DIR250ATY



차량번호 식별 / 원거리 감시
2M CCD IP 카메라
Night Color Vision 기능 내장



2.8M CCD 센서 내장 (Global Shutter)

트리플 코덱(H.264/MPEG4/MJPEG)

양방향 오디오

IR-cut Filter

야간 칼라 모드 지원 (Night Vision)

Micro sec 단위의 Shutter 제어

야간 번호판 촬영 거리 : 최대 20미터(시속 150Km)/1.5차선

Power LED 내장 (25도)/740nm

펄스 구동 방식에 의한 IR LED 제어

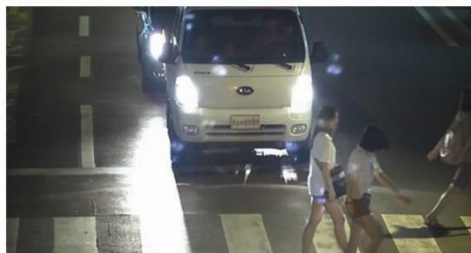
SDK : Onvif 2.1 , PSIA 1.1 , HTTP API

VMS 연동 : 이노덱 (TYBIS) , 리얼허브

투광기 일체형 제품

발광 대역 : 740nm IR LED 54개

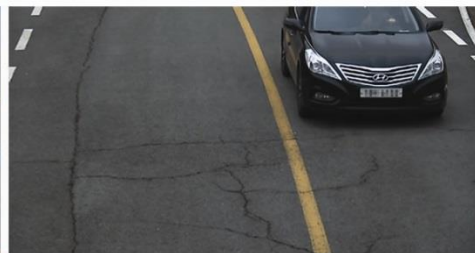
(1) 방사 각도 : 25도



(야간 녹화 영상)

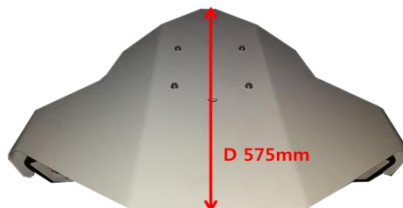


(야간 녹화 영상)



(시속 100Km/h 주간 녹화 영상)

(제품 규격)



모델명	PA-DIR250ATY
Image Sensor	2.8 메가픽셀 1/1.8" Sony Progressive Scan CCD
유효 화소수	1628(H) x 1236(V)
최저조도	컬러 : 0.5Lux@F1.2, 흑백: 0.1Lux@F1.2, IR LED ON: 0 Lux
렌즈	10~50mm D/N Auto IRIS 렌즈
주.야간 모드	IR Cut 필터 제어, Night Color vision 모드 지원
셔터 속도	1/25~1/20,000초 (글로벌 셔터 방식) , 마이크로 sec 단위 셔터 제어
IR LED	IR LED 740nm (25 °)
IR LED 제어 방식	펄스 구동 방식
야간 최대 식별 거리	차량번호 20미터 (1.5차선) / 150Km(h)
이미지 제어	셔터,게인,밝기,대비,선명도,포화도,다이내믹 레인지,노출,디지털 WDR 디지털 노이즈 제거,안개보정,화이트밸런스,데드픽셀 보정,동작감지 프라이버시 마스크,미러,플립, 나이트비전 값 제어
전문가 이미지 제어	자동 셔터 최소/최대값, 자동 게인 최소/최대값,아이리스 모드 자동 노출 참조 값/영역
영상 압축	트리플 코덱(H.264/MPEG4/MJPEG)
해상도	1920x1080, 1600x1200, 1280x1024,1280x800, 1280x720, 704x576 등
최대 프레임	최대 30fps @ 1920x1080
비트 레이트 제어	CBR , VBR
스트리밍	트리플 스트리밍 (H.264/MPEG4/MJPEG)
사생활 보호기능	최대 6지역
동작 감지	최대 8지역
오디오 압축	업스트리밍(마이크 입력): G.711 a law/u law,G.726, AAC 다운스트리밍(스피커 출력) : G.711 a law/u law
오디오 통신	양방향 오디오
프로토콜	IPv4/6,HTTP,TCP,UDP,RTSP,RTP,Multicast,SMTP,FTP,ICMP,DHCP,UPnP,Bonjour ARP,DNS,DynDNS,HTTPS,SNMP,syslog
동시 접속 가능자	최대 10명 라이브 영상 모니터링
보안	사용자 ID/Password, IP 주소 필터링
이벤트 통지	스트로브 출력,로컬 스토리지(Micro SD /SDHC 카드(최대 32GB),TCP,이메일,FTP,클라이언트
LAN Interface	Ethernet 10/100 Base-T (RJ-45)
Compliance	Onvif 2.1 , PSIA 1.1 , HTTP API
전원	DC12V/ 8.3A
동작 온도	-10도~60도
개폐 방식	상단 개방형
재질	스틸 분체도장
무게	약 5Kg
크기	650(W) x 575(D) x 180(H)mm

▣ 본 제품은 품질향상을 위해 사전예고 없이 변경될 수 있습니다.