

1/2" 44배 듀얼(실상+레이저) PTZ 카메라

PA-0025LR



실화상 카메라 특징

- 1/2" Progressive CMOS 렌즈
- 최대 60fps @ 1920x1080 해상도 지원
- 쿼드 스트리밍 지원(Pri : H.265/H.264, Secx3 : H.265/H.264/MJPEG)
- 최대 줌(Optical x44 / Digital x16 / IPx10)
- 강력한 안개보정기술(Defog) 기능 지원
- 야간 초저조도 기능 지원

실화상 카메라 사양

Camera	
Image Sensor	1/2" Progressive Scan CMOS
Lens Type	Auto DC iris, Motorized Zoom Lens, IR Cut Filter
Zoom	Optical x44, Digital x16, IP x10
Maximum Aperture Ratio	F 1.4 ~ F 5.0
Focal Length	6.3 ~ 278mm
Angle of view	Horizontal : 61.6°(wide) ~ 1.9°(tele)
Minimum illumination	Color : 0.07 Lux at 1/30sec, F1.4, 50IRE BW : IR ON 0Lux
Electronic shutter speed	1/1 ~ 1/100,000
Privacy masking	8 regions
Image enhancement	AE, AWB, AGC, TDN, DNR, BLC, WDR, DSS, DIS, Defog, Color Enhancement
Compression	H.264/H.265/MJPEG
Frame rate	Max 60fps @ 1920x1080
Bitrate	Primary : 32Kbps ~ 16Mbps, Secondary : 32Kbps ~ 4Mbps
Resolutions	320x240 ~ 1920x1080
Streaming	Quad Streaming / Primary : H.264/H.265, Secondary x 3 : H.264/H.265/MJPEG
Burn-in OSD	M Multi-lingual
Output Interface	X Ethernet 10/100base-T (RJ-45)
Protocol	IPv4/v6, TCP, UDP, IGMP(Multicast), ICMP, DHCP, HTTP, HTTPS, RTP, RTSP, FTP, SNMP, SMTP, UPnP, WS-Discovery, Zero Configuration, NTP, DDNS, RTMP
Security	Password protection, IP address filtering, HTTPS encryption
Application programming interface	ONVIF, PSIA, MPEG-TS

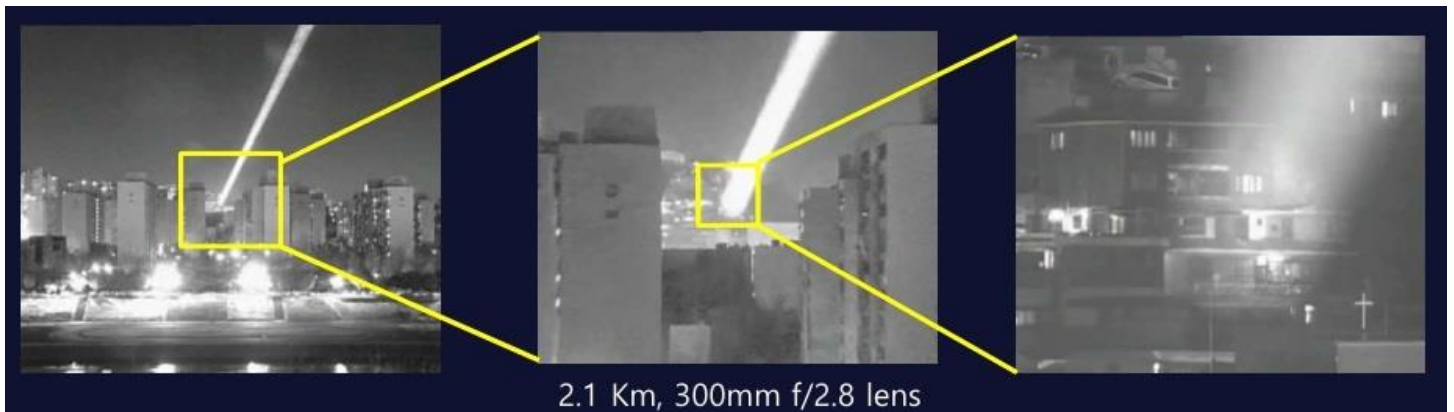


레이저 ILLUMINATOR 특징

- Laser diode: 808nm, 15W CW, Peltier cooling
- Laser beam size and pointing direction are synchronized to the camera F.O.V.
- Auto laser beam collimation: 0.5°~25° - Auto laser aiming: ±5° (pan/tilt)
- Auto laser speckle pattern removing filter
- Illumination distance: 2.5 Km

레이저 ILLUMINATOR 사양

Laser diode	$\lambda=808\text{nm}$, 15W, CW type
Peltier cooling	maintains laser diode at 27°C
MTBF	10,000 hours
Remote functions	Laser beam: size/directions, on/off, intensity
Power	12VDC, 72 watts
Interface	RS485, VISCA / Pelco-D protocol
Temperature	-30°C ~ +50°C operating
Housing	IP66
Physical	333(W)× 633× 680mm(W×H ×L), 22kg





PAN-TILT 특징

- 실내 / 실외형 제품
- 256개 PRESET 기능 (ENDLESS Option)
- 데이터 통신 (RS-422 / RS-485) 이용
- BLDC 모터 사용으로 저소음 / 구동력 / 내구성 확보
- 실시간 전류 감지 및 과전류 방지
- 통신/전원 쉼터 및 노이즈 방지 회로
- ONBOARD P/T DRIVER
- 가변 속도 및 고 정밀 P/T DRIVER
- TILT 회전각도 +90° ~ -90°
- UTP 케이블 추가로 메가픽셀 사용가능 (OPTION)
- HD-SDI 적용가능 (OPTION)
- 방진, 방우 밀폐형 구조 (IP66/67 대응)
- HOUSING Customizing 가능
- 염수 대비 도장 : 중염해 도장

PAN-TILT 개요

고 용량(적재중량 30kg)탑재가 가능하며 저속에서 고속까지 가변속도 제어가 가능하다. 모션 컨트롤을 통해 고 배율 렌즈 적용 시 흔들림을 최소화 하였으며, 고 정밀 웹 기어를 적용하여 고정밀 제어가 가능하다. 제품 좌우 개폐가 가능하여 내장된 보드를 손 쉽게 업그레이드 및 수리가 가능해 유지보수에 용이하다.

PAN-TILT 사양

입력전압	DC 24V (Max. 8.8A)
소비전력	대기전류 : 3W / 1축 제어 : 50W이하 / 2축 제어 : 200W이하 (최대부하시)
렌즈전압	DC8V / DC12V 선택
Power Supply	AC Free Volts (AC 90V ~ 240V)
P/T Speed	Pan Speed : 0.1°~60°/sec [Option] 0.1°~120°/sec Tilt Speed : 0.1°~30°/sec [Option] 0.1°~60°/sec
P/T Range	Pan Range : 360° Tilt Range : +90° ~ -90°
사용온도	-20°~50°
사용습도	UP to 90% RH
외형치수	303(W)x500(L)x608(H) (HOUSING 포함)
적재하중	Max. 30kg
중 량	약 16kg (HOUSING 포함)
재 질	알루미늄 다이캐스팅
도 장	중염해 도장(염수 대비)



HOUSING 특징

- 실외 / 실내 겸용 HOUSING
- 햇볕 가리개 (SUN SHIELD) 일체형
- 팬/히터 1°C 단위 동작온도 설정
- 통신(RS-485) 설정 가능
- 단일전원 통합 어댑터 내장
(카메라, 열선, 와이퍼, 팬, 히터 등)
- 내장 카메라 및 레이저, 열화상 고객별 사양 변경 가능
- 자가진단 기능 (출력확인)
- 설치 유지보수가 용이한 상부도어 개폐 방식
- 외장 리모컨으로 장비상태 확인 가능 (OPTION)
- FAN, HEATER, WIPER, DEFROST, AUX, POWER
(OPTION)
- 방진, 방우 밀폐형 구조 (IP66등급)

HOUSING 사양

재 질	알루미늄
입력전압	DC 24V (Max. 5A)
공급전압	AC Free Volts (AC 90V ~ 240V)
냉각방식	FAN : 35°C 이상에서 ON (1°C단위 가변설정가능 Min 20°C) HEATER : 15°C 이하에서 ON (1°C단위 가변설정가능 Max 20°C)
사용온도	-35°~60°
사용습도	UP to 90% RH
외형치수	303(W) X 500(L) X 208(H)
내부공간	230(W) X 350(L) X 150(H)
중 량	약 6.7Kg (카메라, 레이저 중량 제외)