

듀얼 카메라 온도 검출 시스템



IMT-831GD

(1920x1080) + (384x288)



실화상+열화상 온도감지 시스템

장점

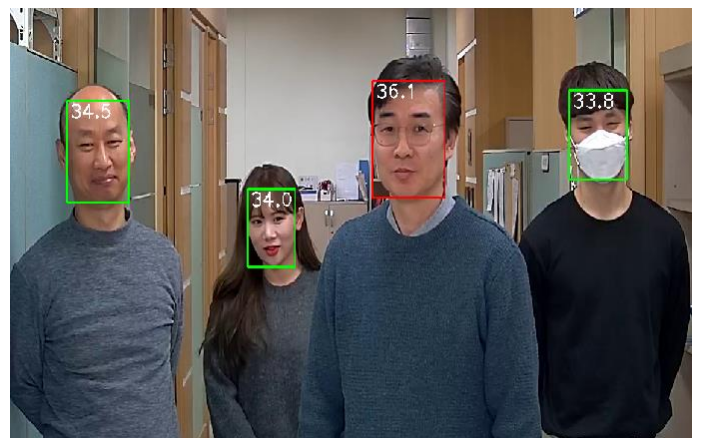
- ▶ 고해상도 실화상 + 고정밀 열화상카메라
- ▶ 정확한 체온측정, 발열 상태 측정
- ▶ 국내 최고 수준의 인체 측정용 카메라
- ▶ 최적화된 사용자 중심 위주의 편의성 지원 SW
- ▶ 실시간 얼굴인식 및 온도측정 (컵, 창문등 온도제외)
- ▶ 다수인원 얼굴온도, 동시감지 및 분석
- ▶ 발열 의심자 실시간 추적가능 및 알람 기능



열화상 온도 분석

제품특징

- ▶ 실화상
 - Full HD (1920 x 1080 고해상도, 30fps)
 - 실화상 얼굴온도 표시 및 트래킹
 - 동시 온도표시 무제한 (화면내)
- ▶ 열화상
 - 384 x 288 고정밀, 30fps
 - 온도 0.1°C 단위표시
 - 온도 정확도 ±0.5°C (실내환경 25 °C)
- ▶ 인식 (자사제작 SW)
 - 동시 다수의 얼굴 온도분석 (AI 알고리즘사용)
 - 0.1초 이내 온도분석
 - 발열자 자동추적, 알람경보 및 영상저장

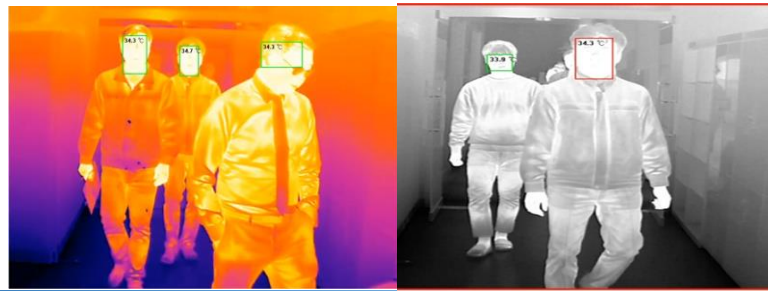


실화상 얼굴인식 및 온도 분석

제품사양

실화상 카메라	사양 상세
해상도	1920 x 1080 (최대)
초당 전송량	30frame/sec
렌즈	6mm , 1/2.7"
SW	얼굴인식 AI 내장
Viewer	얼굴 온도 표시
	다수 동시 온도표시
경보	알람 경보 및 저장

열화상 카메라	사양 상세
해상도	384 x 288
초당 전송량	30frame/sec
렌즈	15mm
온도 측정범위	0°C ~ 60 °C
온도분해능	0.05°C [50mK]
온도 정확성	±0.5°C at 25°C
반응시간	0.015초 이내



패키지 구성



카메라

삼각대

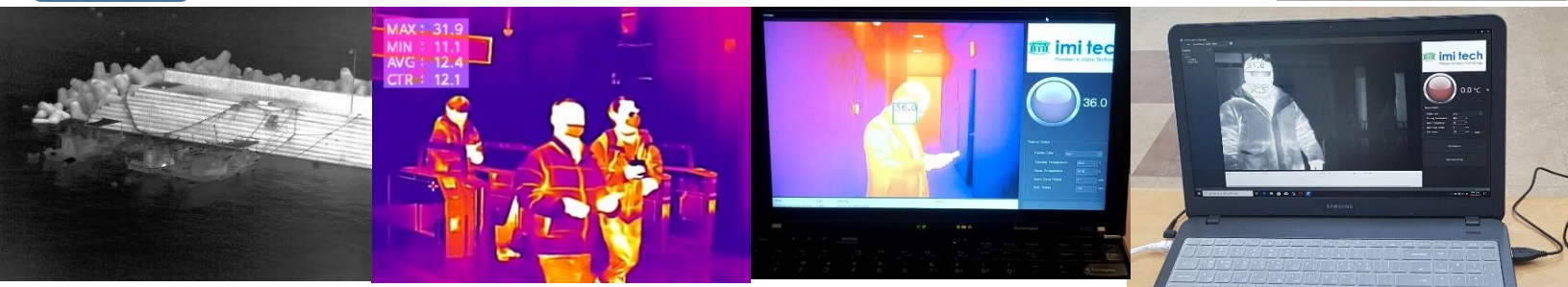
검사 SW

노트북

- ▶ 실화상+열화상 카메라
- ▶ MediChec 소프트웨어
 - * 영상 분석 (얼굴인식 및 온도 분석)
 - * 알람 설정 기능 (고열 감지)
 - * 고열자 트래킹 및 영상저장
 - * 편의성을 고려한 자체제작(한글)
- ▶ 노트북 (옵션사양)
 - * 삼각대
 - * LAN 선
 - * DC 아답터 (카메라)

[Link]

<https://drive.google.com/file/d/1NirU9wa2BVEHaFt5RHZZoVnHHs9fS08h/view?usp=sharing>



제품사양

(실화상카메라)



(열화상카메라)



환경 데이터

동작 온도/습도 -10°C ~ +50°C / Less than 80% RH

보관 온도/습도 -30°C ~ +70°C / Less than 80% RH

EMC CE/FCC/KC

기계적 / 물리적 데이터

크기 110mm x 56mm x 143mm (with lens)

하우징 재질 알루미늄

무게 약. 500g

네트워크

이더넷 Gigabit Ethernet (1000 BASE-T)

해상도 실화상 : 1920x1080, 열화상 : 384x288

최대 프레임 속도 30fps

인터페이스 RJ45 / 1Gbps

적용 프로그램 인터페이스 자체 또는 GenICam 프로토콜 지원

지원 언어 영어, 한글

