

DO YOU WANT MORE?

LED 보안등+ GPS 타이머 + 검지 + 추적 IP 카메라 일체형



▶ **ALL IN ONE 방법 시스템**

LED 보안등, GPS 타이머, 감지 카메라, 추적 카메라, 써지 보호기, 누전차단기 등을 내장하여 별도의 추가 비용 없는 ALL IN ONE 방법 시스템 구축

▶ **FULL HD, 20배 광학줌**

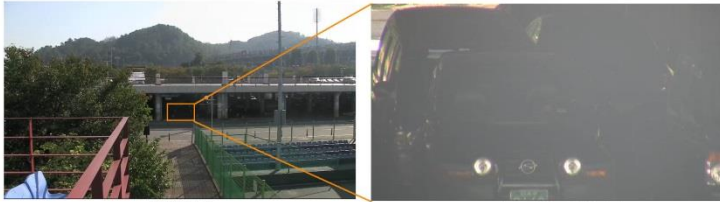
광학 20배 (4.7mm~94mm) 줌을 내장하여 원거리의 피사체를 선명하게 모니터링
FULL HD (1920x1080) 고해상도를 지원하여 일반 카메라에 비해 더욱 선명한 영상 지원



[4.7mm LED LAMP ON] [185도 감지 카메라] [3mm 일반] [185도 감지 카메라]

▶ **FULL HD, 185도 Wide 검지 카메라**

한대의 카메라만으로 전 방위 감시를 할 수 있는 Full HD IP 카메라를 이용하여 사각지대 없는 방법 시스템 구축 가능
어안렌즈의 원형 영상에 대한 왜곡 보정을 카메라 자체에서 구현하여 비용 절감
LED LAMP 방법등과 연동하여 야간에도 뚜렷한 컬러 영상 모니터링 구형

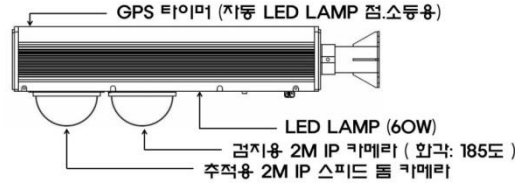
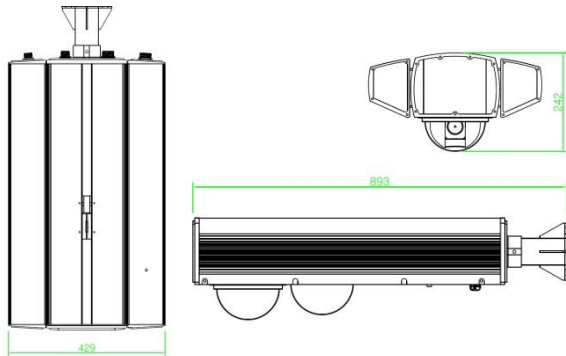


[일반] [20배 광학줌]

중 량 : 30Kg (ARM BRACKET 포함)

크 기 : (429 * 242 * 893mm)

입력 전원 : 220VAC / 60 Hz



▶ **추적용 IP 스피드 돔 카메라**

- 200만 화소 네트워크 PTZ 카메라(1920x1080P @ 30fps)
- 20배 광학, 12배 디지털 줌 렌즈 탑재
- H.264 / MPEG-4 / MJPEG 트리를 스트리밍 지원
- 1/2.8", Exmor, CMOS 이미지 센서
- WDR (Wide Dynamic Range), DNR (Digital Noise Reduction)
- Deinterlace 3D Filter 적용
- 양방향 오디오 지원

▶ **LED LAMP 보안등**

- 수명 : 50,000 시간
- 연색성 : 75이상
- 점등성 : 즉시점등 (0.5 Sec)
- LED효율 : 82%, LED각도 : 120°
- 색상연출 : 램버, 화이트 (5600° K)
- 투과율 : 높음 (안개시 용이)
- 램프발열성 : 낮음. (30° ~ 60°)
- 수온용량 : 없음.
- 점, 소등 방식 : GPS에 의한 자동 점/소등 또는 원격에 의한 수동 점/소등

▶ **검지용 IP 카메라**

- 2.0 Megapixel Sony CMOS Sensor
- 한대의 카메라만으로 전 방위 감시 가능
- 어안렌즈의 원형 영상에 대한 왜곡 보정을 카메라 자체에서 구현
- 드와핑 맵(De-Warp Map): Full De-Warping, Angle1,2,3
- 초점 거리 및 화각 : 1.4 mm, 185도(H), 144도(V)
- H.264 / M-JPEG 듀얼 스트리밍
- H.264 : 30fps / 1920x1080, 양방향 오디오
- 2D/3DNR(Digital Noise Reduction), SMART
- DE-FOG, WDR, AGC, Day & Night

▶ **GPS 타이머**

GPS 모듈이 탑재되어 GPS 신호를 수신하여 자동으로 연일 일시를 보정해주는 점멸기로서 GPS 신호의 수신 불가능시에도 자체 내장된 자동타이머에 따라 자체 제어되는 이중 안전제어 방식 수신율이 낮은 지역에서도 내장된 전자식 자동 타이머로 사용할 수 있습니다.

- LED LAMP 자동 점 소등 제어
- 동작 방식 : GPS TIMER 보정 방식
- GPS 사양 : SIRF Start II
- GPS 수신 주파수 : 1575.42 Mhz
- 사용 공중선 : 스마트 안테나
- GPS Tracking CH : 12 CH
- 부어 퓨즈 용량 : AC 220V / 10A



* 본 제품은 품질향상을 위해 사전 예고 없이 변경될 수 있습니다.